

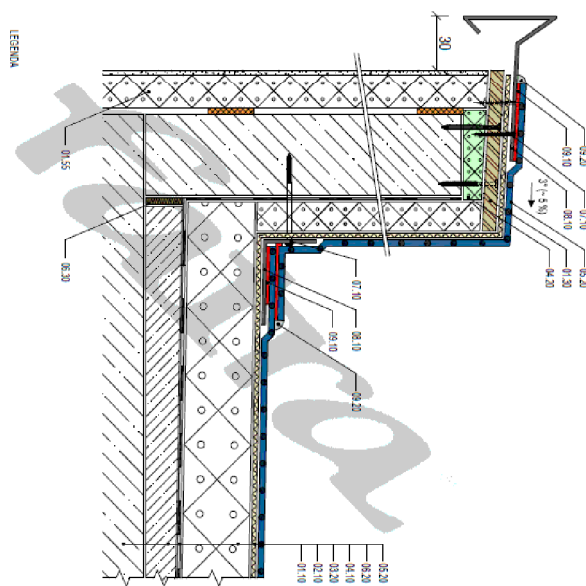
S1 SKLADBA STRECHY:

- EXISTUJÚCA
- FÓLIA FATRAFOL 807 V - DO LEPIDLA
 - POLYSTYRÉN 35cm - 3 VRSTVY - 15+15+5 cm
 - LEPIDLO SOLDAL
 - EXISTUJÚCU HYDROIZOLÁCIU VYZAMETAŤ A VYSPRAVIŤ
- NOVÁ
- HYDROIZOLÁCIA 20mm :
 - ALFOBIT SI 99
 - BITAGIT SI 99
 - IPA 500 SH PE
 - BITAGIT SI 99
 - KRÝZOLIT100mm
 - PANEL SPIROLL250mm

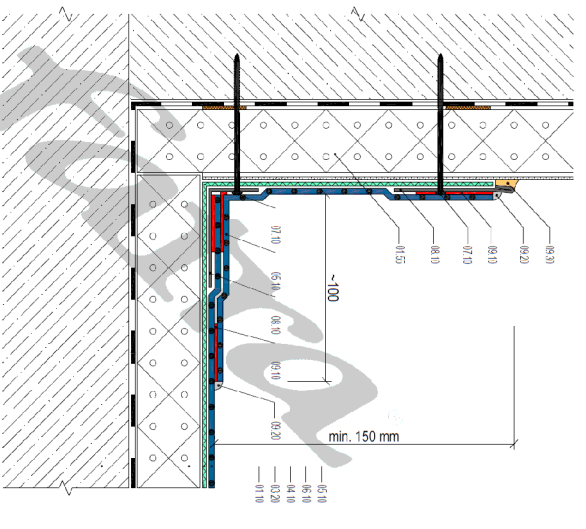
S2 SKLADBA STRECHY NAD VÝTAHOVOU ŠACHTOU

- OPLECHOVANIE LAKOPLAST - PLECHOM
- CEMENTOVÝ POTER 100 mm
- VYSTUŽENÝ BETÓN HR. 150 mm
- TRAPÉZOVÝ PLECH v= 50mm
- POLYSTYRÉN 100mm, NALEPIŤ NA PLECH

D1 DETAIL RIEŠENIA ATIKY



D2 DETAIL PRI STENE



AUTOR: Ing.arch. M. Bugalová		Architektonický atelier	
ZOD. PROJEKTANT: Ing.arch. M. Bugalová, Ing. Briňanská		linea	
OBJEDNÁVATEL: Mesto KRÁĽOVSKÝ CHLMEC		Nám. osloboditeľov 39, Michalovce	
Miesto STAVBY: KRÁĽOVSKÝ CHLMEC parc.č. 528/15		STUPEŇ: REALIZAČNÝ PROJEKT	
NAZOV STAVBY: OBNOVA BUDOVY OPF V KRÁĽOVSKOM CHLMCI		DIEĽ: ASR	
- 1. ETAPA		DÁTUM: 04/2019	
OBJEKT: SO 01 - HLAVNÝ OBJEKT		MIERKA: 1 : 50	
NAZOV VÝKRESU: REZ C - C		Č.V. 16	